

السؤال الأول: موضوعي: ويتكون من ( أ - ب - ج )

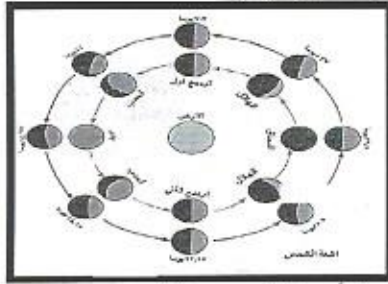
( أ ) ضع خطأ تحت الخيار الصحيح من بين الخيارات التي تلي كل عبارة :- ( 5=5×1 )

- 1- من أقسام الأنشطة الإقتصادية التي تتضمن استغلال موارد الطبيعة دون تحويل : ص 69  
- الأولية - الثانية - الثالثة - الرابعة
- 2- اكتشف الإنسان النار في مرحلة : ص 55  
- الجمع - الصيد والقنص - الرعي - الزراعة والاستقرار
- 3- يمر خط التوقيت العالمي على المحيط : ص 24  
- الهندي - الأطلسي - الهادي - القطبي الشمالي
- 4- أكبر قارات العالم من حيث المساحة : ص 32  
- أفريقيا - أوروبا - استراليا - آسيا
- 5- الفترة الزمنية التي استمرت فيها اشتعال آبار النفط الكويتية بعد الغزو العراقي : ص 65  
- 3 أشهر - 6 أشهر - 9 أشهر - 12 شهر

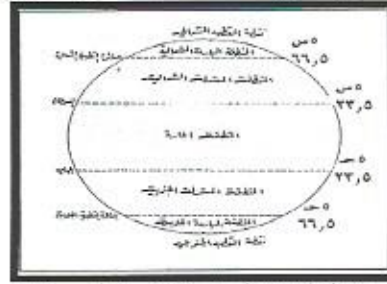
( ب ) أكتب المصطلحات الدالة على العبارات التالية :- ( 5=5×1 )

الرقم	المصطلح	العبارة
1	الصناعة	تحويل المواد الخام من صورة الى صورة أخرى يسهل استعمالها ص 71
2	النظام البيئي	وحدة بيئية تكاملية تتكون من مكونات حية تتفاعل مع مكونات غير حية وتعمل وفق نظام دقيق ومتوازن لإعالة الحياة ص 56
3	البيئة	الإطار الذي يعيش فيه الإنسان ويحصل فيه على مقومات حياته ويتفاعل فيها مع عناصر البيئة الأخرى ص 51
4	الغلاف الجوي	غطاء سميك من الغازات يحيط بالكرة الأرضية من جميع الجهات متأثرًا بقوة جاذبيتها ويتألف من غازات أهمها النيتروجين والأكسجين ص 37
5	الخصوف	وقوع القمر في مخروط ظل الأرض أو شبه ظلها ص 31

تابع السؤال الأول : موضوعي ( ج ) : ضع عنواناً مناسباً للظواهر والأشكال التالية :-



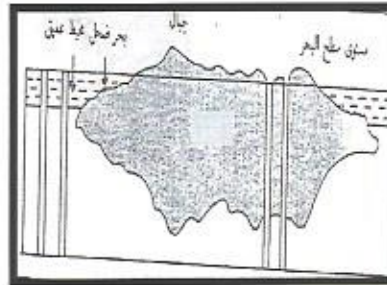
3-أوجه القمر ص 29



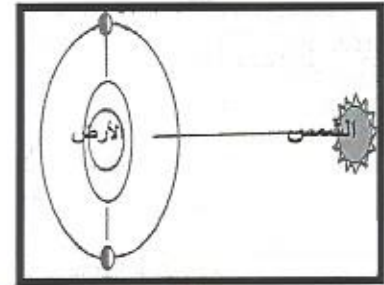
2-النطاقات الحرارية في العالم ص 22



1-الحركة المحورية للأرض ص 26



5-طبقة السيلما والسيل ص 33



4- المد المنخفض ص 30

15

السؤال الثاني : موضوعي : ويتكون من ( أ - ب - ج ) :

( أ ) ضع علامة ( √ ) أمام العبارة الصحيحة وعلامة ( x ) أمام العبارة الخاطئة : ( 5=5×1 )

م	العبارة	العلامة
1	النجوم هي سحب كونية غازية متوهجة تتخلل المجرات. ص 16	x
2	الحضيض هي أقرب نقطة الى الشمس تصل إليها الأرض في مدارها. ص 27	√
3	تشغل اليابسة الممثلة في القارات من مساحة الكرة الأرضية بنسبة 71%. ص 32	x
4	من مصادر المياه المالحة البحار والمحيطات. ص 36	√
5	تعيش الحيوانات المفترسة كالأسود والنمور في اقليم الحشائش. ص 39	√

( ب ) صنف النتائج التالية في مكانها المناسب بالجدول التالي :- ص 26-ص 27 ( 5=5×1 )

-تعاقب الليل والنهار - تعاقب الفصول الأربعة - تعاقب الحرارة والبرودة  
-اختلاف التوقيت بين مناطق الأرض - اختلاف طول الليل والنهار

دورة الأرض حول نفسها (المحورية)	دورة الأرض حول الشمس (الدورة الأهليجية)
تعاقب الليل والنهار	تعاقب الفصول الأربعة
تعاقب الحرارة والبرودة	اختلاف طول الليل والنهار
اختلاف التوقيت بين مناطق الأرض	

تابع السؤال الثاني موضوعي : ( ج ) اكمل المخطط السهمي التالي :- ( 5=5×1 )



15

السؤال الثالث: مقالتي: ويتكون من ( أ - ب - ج ):

( أ ) علل لما يلي : 5 درجات ( درجة لكل نقطة )

1- كوكب الأرض هو الوحيد الذي توجد به حياة . ص 21

- وجود الجاذبية الأرضية

- وجود الغلاف الجوي

2- ظهور مشكلة التلوث البيئي. ص 60

- الانفجار السكاني.

- التصنيع والتمدن والتكنولوجيا

3- تنوع الأقاليم الحيوية . ص 38

- بسبب تنوع الظروف المناخية.



5 درجات

تابع السؤال الثالث: ( ب ) قارن بين كل من : ص 22-ص 23

دوائر العرض خط الإستواء	خطوط الطول خط جرينتش	أوجه الاختلاف
درجة	درجة	الخط الرئيسي (خط الأساس)
180 نصف درجة	360 نصف درجة	العدد الإجمالي
- تقسيم الكرة الأرضية الى مناطق حرارية رئيسية (درجة)	تعيين الزمن (درجة)	الأهمية

( ج ) أجب عن الأسئلة التالية :- 5 درجات ( درجة لكل نقطة )

- 1- عدد الآثار السلبية المترتبة على إحراق آبار البترول ؟ ص 66 ( يكتفى بنقطتين )  
- تأثيرها على النباتات والمحاصيل الزراعية - تأثيرها على الصحة العامة للسكان  
- تؤثر على التركيب الطبيعي للتربة .
- 2- عدد أهم الدول الصناعية الكبرى في العالم ؟ ص 71 ( يكتفى بدولتين )  
- أمريكا - اليابان - ألمانيا - الصين - كوريا - المملكة المتحدة
- 3- أذكر أحد أسباب تلوث التربة ؟ ص 64  
- استخدام المبيدات الحشرية - استخدام الأسمدة الكيماوية  
- المخلفات الصناعية والكيميائية والبشرية

السؤال الرابع: مقالتي ويتكون من ( أ - ب - ج ) :

( أ ) فرق بين كل مما يلي : 5 درجات

المناخ (درجة) ص 41	الطقس (درجة) ص 41
الأحوال الجوية وتغيراتها خلال فترة زمنية طويلة لا تقل في العادة عن 30 سنة	الأحوال الجوية وتغيراتها خلال فترة قصيرة يوماً أو يومين أو أسبوعاً
موارد طبيعية غير متجددة (درجة) 67	موارد طبيعية متجددة (درجة) ص 67
هي موارد طبيعية نافذة/أو تتضمن كل من النفط والغاز الطبيعي والفحم (يكتفى بإجابة واحدة)	هي موارد لا نخشى عليها من النفاذ/أو تتضمن كل من الشمس والهواء والماء والنباتات والحيوانات (يكتفى بإجابة واحدة)
محاصيل زراعية تنمو في المناطق المعتدلة (نصف درجة)	محاصيل زراعية تنمو في المناطق الحارة (نصف درجة)
التفاح-القمح العنب	الأرز-قصب السكر-الموز-المانجو
ص 70	ص 70

تابع السؤال الرابع : مقال ( ب ) اقرأ الفقرة التالية ثم أجب عما يليها من أسئلة : 5 درجات ص 70

" الزراعة من الحرف القديمة التي مارسها الإنسان لتوفير غذائه فمعظم الحضارات القديمة قامت واعتمدت على الزراعة بشكل كبير مثل الحضارة الفرعونية والبابلية ."

- اقترح عنواناً مناسباً للفقرة السابقة ؟ (درجة)

- ( حسب ما يراه المصحح مناسب )

- أذكر أهمية الزراعة للإنسان ؟ (درجة)

- لتوفير الغذاء

- عدد المقومات الأساسية لقيام الزراعة ؟ ( يكتفى بثلاث نقاط ) (3 درجات)

- وفرة المياه - خصوبة التربة

- الظروف المناخية الملائمة - الأيدي العاملة - رأس المال

( ج ) فسر الحقائق التالية : 5 درجات ( درجة لكل نقطة )

1- لا تعيش الفيلة في اقليم الغابات . ص 38

- لكثافة النباتات وصعوبة الحركة

2- الغطاء النباتي ذا كثافة منخفضة في اقليم الصحاري . ص 39

- لقلة الأمطار في الصحاري الحاره

- الإنخفاض الشديد في درجة الحرارة في الصحاري الباردة

3- أهمية الغلاف الجوي . ص 37 ( يكتفى بنقطتين)

- حماية سطح الأرض من تساقط بقايا الشهب والنيازك - الغلاف الجوي مصدر السحب والغيوم وهبوب

الرياح والأمطار - مهم في عملية التنفس للكائنات الحية لوجود الأكسجين